

江西龍南

【南武當山】 【關西圍景區】
河源萬綠湖 【漢居空中湯泉酒店】
純玩4天

每天首團
前8位成人,優惠\$80
西九高鐵往返

觀景
旅行團



行程亮點

團號YCSA04R

高鐵路線

景點推介

【南武當山】三玻爭霸與丹霞奇峰交相輝映，獨特的自然風光與驚險刺激的玻璃專案
【關西圍景區】被譽為“東方的古羅馬城堡”、“漢晉烏堡的活化石”等多個美譽
【世界客家民俗文化城】感受濃郁的客家歷史風情，沉浸式體驗來自世界各地的非遺項目
【武當商貿城】瞭解當地市集文化

美食推介

【客家龍南過水溜宴】 【武當鎮農家風味宴】
【龍南板蓋丸悶鴨宴】 【糖醋排骨楊樹烏粉宴】
【酒店自助晚餐】 【東江鹽焗雞+客家三寶宴】

舒適住宿

兩晚龍南【格蘭雲天大酒店】或同級
一晚河源萬綠湖【漢居空中湯泉酒店】

出發日期 成人團費(佔床) 小童團費(不佔床)

1/3/2026-30/6/2025

逢週四

(節假日除外)

\$1499

\$1299

第一天:

香港西九龍高鐵路總站集合→乘高鐵前往河源東站(約1小時15分)→午餐【貴賓自理】→轉乘國內旅遊巴士→龍南→【世界客家民俗文化城】→晚餐【客家龍南過水溜宴】→入住酒店→享受健身房和恆溫泳池等酒店設施或自由活動。

第二天:

酒店自助早餐→【武當商貿城】→午餐【武當鎮農家風味宴】→重本包國家AAAA級旅遊景區門票【南武當山】含觀雲玻璃棧道、花澗玻璃天橋、摘星玻璃眺臺和觀光車費用→返回酒店→晚餐【龍南板蓋丸悶鴨宴】。

第三天:

酒店自助早餐→重本包國家AAAA級旅遊景區門票【關西圍景區】→午餐【糖醋排骨+楊樹烏粉宴】→乘車前往河源(車程約2.5小時)→感受嶺南風土民情【太平古街】→提前入住酒店→自由選擇:任浸古法中藥八大養生湯泉池(冰火池、甘草池、桂花池、生薑池、泡泡池、多功能按摩衝浪池)、享用八大功能房(幹蒸、濕蒸、鹽療、艾草、礦物質、中藥、玉石房、石板浴)或打卡粉紅沙灘→晚餐【酒店自助晚餐】。

第四天:

酒店自助早餐→自由活動或繼續浸泡養生湯泉約12:00離開酒店→午餐【東江鹽焗雞+客家三寶宴】→河源【手信特產街】→河源東站乘坐高鐵前往深圳北站→轉乘廣深港高鐵路返回香港西九龍高鐵路總站散團,結束愉快旅程!

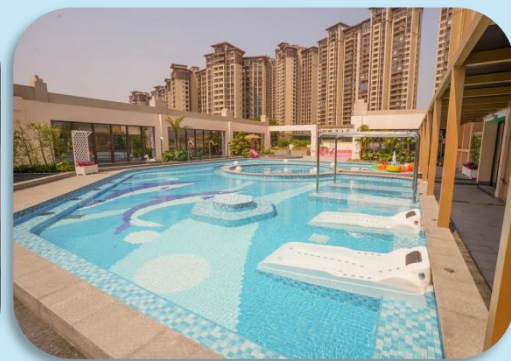
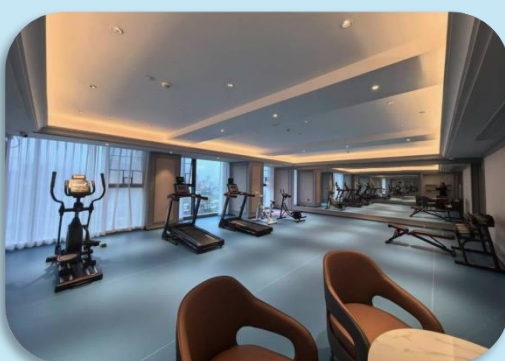
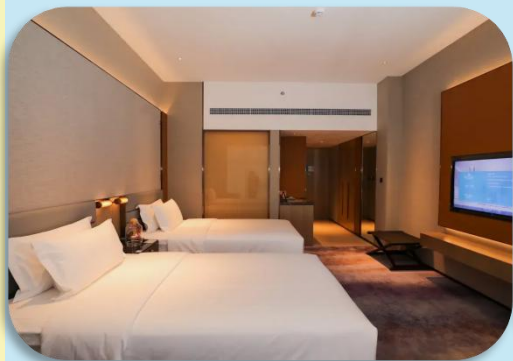


天數	早餐	午餐	晚餐	酒店
第一天	/	【貴賓自理】	【客家龍南過水溜宴】	龍南【格蘭雲天大酒店】或同級
第二天	酒店自助早餐	【武當鎮農家風味宴】	【龍南板蓋丸悶鴨宴】	龍南【格蘭雲天大酒店】或同級
第三天	酒店自助早餐	【糖醋排骨+楊樹烏粉宴】	【酒店自助晚餐】	河源萬綠湖【漢居空中湯泉酒店】
第四天	酒店自助早餐	【東江鹽焗雞+客家三寶宴】	/	

自費活動推介及簡介:

活動名稱	活動內容	活動時間	成人費用	小童費用
/	/	/	/	/
/	/	/	/	/
/	/	/	/	/
/	/	/	/	/

1. 自費活動成行人數:自由選擇參加與否,參加的團友在10人以上成行。
2. 不参加團友安排:於酒店或景區內附近自由活動等候,敬請留意。
3. 以上自費項目費用包含景區門票及往返交通及導遊服務費用,不設長者優惠。
4. 小童是指:2歲以上-9歲以下及1.2米以下的小童,1.2米以上按成人計算)。



集合時間

出發前7天可查詢

GENERALI中國旅遊保險:4天保費\$94/人,詳情請諮詢相關職員

備注:

1. 團隊採用直航船/高鐵,客人報名時請提交有效之回鄉証副本作購票之用。如客人沒有提供有效證件副本而未能購票,有關責任及損失須由客人承擔。
2. 團費未包括當地導遊、旅遊車司機及旅行社相關人員服務費HK\$130/天,將於報名時收取。
3. 小童收費為9歲以下,不佔床位或不加床,須要與2位成人同房。嬰兒收費為未滿2歲之嬰兒,而收費只包括交通服務供應商出票費,不包括酒店、膳食及其他佔座位之交通等安排。
4. 本團不設香港領隊隨團出發,只安排國內導遊隨團服務。
5. 本團不設與導遊夾房,單數報名者,必須補回單人房附加費或選擇三人同房。
6. 車座位置以當天本公司安排作準客人不得異議。
7. 請客人自行檢查所需的旅遊證件,如有效期或入境簽證,如因此而影響未能隨團出發,本公司概不負責。
8. 客人必須取得印花收據,方可獲得「旅遊業賠償基金」保障。印花稅金額請與櫃檯職員查詢(1天深圳集散團隊,不受旅遊業印花基金保障)。
9. 香港旅遊業監管局(TIA)建議旅客出發前購買綜合旅遊保險,本公司可代購買旅遊保險,請諮詢相關職員。
10. 未獲正式評定的星級酒店,以“X星標準”表述。
11. 行程中所安排之購物商店,其產品或服務並非由本公司所提供,因此,客人必須清楚了解其價格或質素等才決定購買。如購物後感到不滿,可於購貨日起計30天內將完全未經使用及包裝完整的貨品交回本公司代為轉交有關商店,客人請保留單據正本。是否可辦理全數退款,由有關商店作最終決定。
12. 行程次序如有改動,以當地接待單位安排為準。
13. 報名細則及責任問題,請參閱行程單張內或專業旅運官方網站,如有更改恕不另行通知。
14. 公眾假期出發之團隊為避免集合地點海關過於擠迫集合時間將可能提早或延後,最後以本公司通知客人作準敬請留意。
15. 行程內所有圖片只供參考。

專業旅運
Travel Expert
牌照號碼 350709

Pinpoints
YOUR JOURNEY



旅行團熱線
3700 2200

WhatsApp
2152 3500



www.texpert.com